

温故知新と地域活性化＞北斎とスカイツリー

地域資源をお客様も交えて発掘して活用しよう！
街ぐるみで「全員参加」の地域活性化戦略



すみだモダン/地域ブランド
sumida-brand.jp



社) 墨田区観光協会
visit-sumida.jp



すみだ一押しBIZ MAP
sumida-ichioshi.com/



Tokyo Downtown Cool
youtube.com/tdcsumida

東京商工会議所 観光委員／墨田支部 IT分科会長
一般社団法人 墨田区観光協会 理事
観光地域づくりプラットフォーム推進機構 理事
新日本フィルハーモニー交響楽団 評議員
墨田区文化振興財団 評議員
久米繊維工業株式会社 代表取締役 久米 信行
nobu.kume@nifty.com <http://kume.keikai.topblog.jp/>

自己紹介

- Google 「久米信行」検索
- facebook nobukume
- twitter @nobukume

私をこき使ってください

【墨田区関連の仕事】

- 社)墨田区観光協会 理事
- 東京商工会議所墨田支部 IT分科会長
- 墨田区文化振興財団 評議員
- 新日本フィルハーモニー交響楽団 評議員
- 本所消防懇話会 副会長

私をこき使ってください

【観光関連の仕事】

- 東京商工会議所観光委員 兼 観光専門委員
- 観光地域づくりプラットフォーム推進機構理事
- (JTB清水さん エルダー大社さん オンパク鶴田さんたちと)
- 小布施、八戸、気仙沼、神山の街おこし
- 砂浜美術館、大地の芸術祭

私をこき使ってください

【NPO & CSR支援の仕事】

- 日本財団 CANPANセンター 理事
- (ブログ大賞審査委員長ドキュメンタリー動画祭審査委員)
- 社会貢献支援財団 理事
- 明治大学商学部 ブログ起業論講師
- (経営者会報 × 毎日RT × CANPANブログ)

私＝ブリッジパーソンを上手にこき使うコツ

- 誰よりも熱い「愛情」とやり抜く「根気」を持ち
- 自分の「メディア」や「組織」を持っている人が
- 墨田区で「すぐやりたい」独創的な「企画」を
- 簡便な「メール」か「ツイッター」で伝えてくれ
- 私は「お金」や「時間」を使うことなく
- 誰かに「メールor電話 + 面談一回」で済み
- あとは「当事者同士」でやってくれること
- 終わった後は「ありがとう」の報告

私＝ブリッジパーソンの世話を 上手に「こき使った」事例

- すみだストリートジャズフェスティバル <http://sumida-jazz.jp/sj/>
- JTB × スコッチグレイン http://opt.jtb.co.jp/kokunai_opt/p/p1011274/
- 神社で怪談
- <https://twitter.com/nobukume/status/180092797565669378>



- 東京スカイツリー
- 完成までに
- 何ができるか？
- 最初で最後の
- 街おこしチャンス



最優秀賞



すみだ北斎美術館

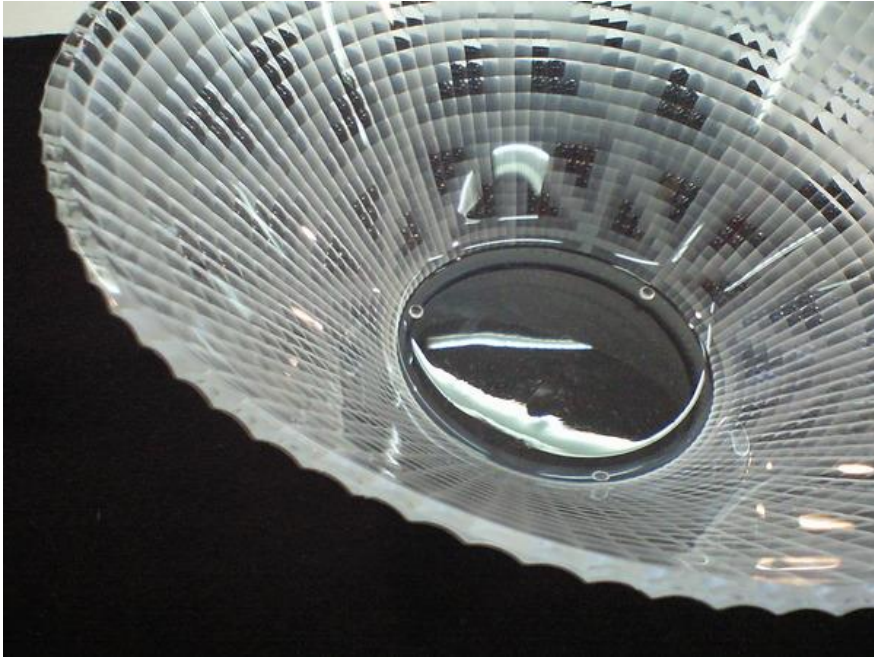
【制作者】 高瀬 清二

【制作意図】 北斎の富士で好きな“山下白雨”一部複製をそのままマークに使用しました。

- 世界ブランド
- 北斎の聖地で
- 何ができるか？
- 内外に向けた
- 商品 & イベントと
- ネット発信



- 街歩き観光が
- 大人気の中で
- 何ができるか？
- 地元民も楽しむ
- 飲み食い買い物
- 店舗の充実



地元企業が
うるおい
住む人が
誇りを持てる
真の観光を！

一般社団法人 墨田区観光協会



一般社団法人 墨田区観光協会
<http://www.kanko-sumida.com/>

地元企業人3人を発起人に設立
理事長は教育にも熱心
観光の要となる企業人が理事
伝統工芸士、銘品名店も参加
ブリッジパーソンを事務局長に
民間出身観光プロデューサー
フィルムコミッション
民間企業やNPOとアライアンス
ビジネスもできる観光協会

東京に残る「カオス」の町「墨田区」

- 震災と大空襲で2度焼け野原→ヨソモノ・ワカモノ・バカモノ
- ガラスのうさぎ的世界なのに、あっけらん
- 無国籍なビル(本所) vs. 昭和の路地裏(向島)
- 高級マンションの隣りに、パイプを切る鉄工所
- クイーンズ伊勢丹とダイソー、丸井と魚久が同居
- 靴下屋の隣り>お洒落な和カフェの隣り>ムーミンの店
- スカイツリー×ソラマチ vs. 町工場×キラキラ橋商店街
- 路地裏に入ると、タモリ倶楽部 or ブラタモリの個店
- 新日本フィル×オフィス街と 場外馬券売り場×ラブホ街

東京スカイツリーと葛飾北斎の街 未来と過去が共存 × 共鳴する街おこし



SUMIDA TOKYO
2012 HOKUSAI Art Museum Open

SUMIDA is known as...

- The home of the Tokyo Sky Tree, the highest tower in the world at 610m, to be completed in 2011
- A center for sumo, Japan's national sports
- The birthplace of 'Edo-style' sushi, popular since 1823
- The location of Mukojima, Tokyo's largest geisha district
- The home of Hokusai Katsushika, one of Japan's most renowned ukiyo artists
- A place full of beautiful cherry trees that blossom along the Sumida river
- A place of numerous backstreet workshops that keep Japan's spirit of craftsmanship alive

東京の下町、葛江とは
2011年に世界最高の高さ610mのタワーが誕生します
日本の伝統である相撲の本拠地です
1823年に江戸前寿司が誕生した地です
日本で最大級の肉料理店があります
浮世絵師として世界で最も高い評価を受ける名師の地です
隅田川沿いには桜が美しく咲き誇ります
和工場で職人たちの目の輝きを受け継がれています

supported by Sumida chapter the Tokyo Chamber of Commerce and Industry 東京商工会議所東京支部

葛江三十六景 隅田川舟遊圖 (第三十景)
Thirty-Three Views of Mount Fuji - The Great Wave off Kanagawa (Sumida City)